

Faites ce test pour déceler les premiers signes de la DMLA.

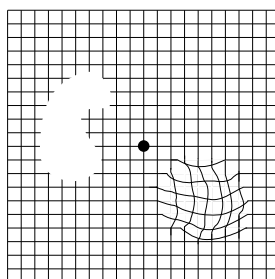
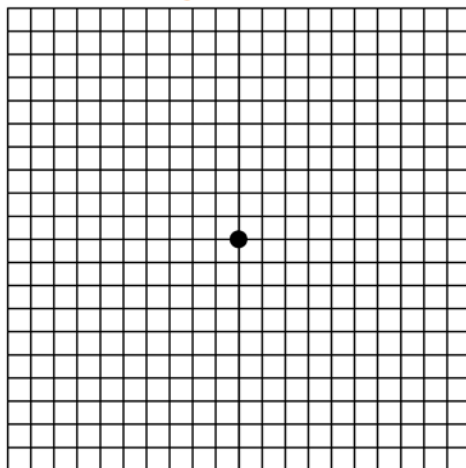
En contrôlant régulièrement votre vue, vous pouvez identifier rapidement les premiers signes de la DMLA.

Grâce à cette grille d'Amsler, testez votre vue. Pour ce faire:

- Gardez vos lunettes ou vos lentilles de contact si vous en portez habituellement et couvrez un œil. Tenez la grille à une distance de lecture confortable, soit 30 à 35 cm.
- Regardez le point au centre de la grille et fixez-le.
- Tout en vous concentrant sur le point, observez les lignes qui l'entourent: les lignes sont-elles droites ou ondulées? Les carrés sont-ils de taille égale ou sont-ils flous et déformés? S'ils sont déformés, il se pourrait que vous présentiez les premiers symptômes de la DMLA. Dans ce cas, prenez rapidement rendez-vous chez votre ophtalmologue.
- Faites le test séparément pour chaque œil.

Attention, même si ce test est utile pour détecter les premiers signes de la DMLA, la grille d'Amsler ne remplace pas l'examen annuel du fond de l'œil recommandé aux personnes de plus de 60 ans, chez un ophtalmologue.

Si vous pensez que votre vue est affectée, consultez votre ophtalmologue!



Vision à un stade avancé de la DMLA.

Pour plus d'informations à propos de la DMLA, appelez le **0800 21 000** ou rendez-vous sur **www.dmlainfo.be** pour recevoir gratuitement une brochure d'information et un test de dépistage de la DMLA.



**sauvez
votre
vue**



Plus de 60 ans?

Ne mettez pas vos problèmes de vue sur le compte de l'âge.

Reconnaître la DMLA peut sauver votre vue.



**sauvez
votre
vue**

La **DMLA (Dégénérescence Maculaire Liée à l'Âge)** est une maladie qui affecte la macula, une partie de la rétine située à l'arrière de l'œil qui assure la vision centrale. C'est elle qui vous permet de lire, de conduire ou de reconnaître des visages.

Dans le dernier stade de la maladie, la DMLA est souvent associée à une perte de vision centrale sévère, mais dans certains cas, quand elle est diagnostiquée et traitée rapidement, la vue peut être en grande partie sauvée. Certaines personnes

peuvent même constater une amélioration de leur vue.



Vision normale.



Vision déformée due à la DMLA.



Vision au stade avancé de la DMLA.

Le développement de la DMLA est insidieux. Elle peut en effet affecter le premier œil sans que l'on s'en aperçoive et ce n'est souvent que lorsque le deuxième œil développe des symptômes que l'on repère le problème. Malheureusement, il est souvent trop tard pour soigner le premier œil! Voilà pourquoi il est si important, au-delà de 60 ans, de faire chaque année un examen des yeux pour dépister au plus vite les premiers symptômes de la DMLA.

Quels sont les principaux symptômes de la DMLA?

- Déformation des images, des lignes droites peuvent paraître ondulées ou courbes (le carrelage de la salle de bain peut par exemple sembler courbe).
- Difficultés à lire ou à réaliser toute autre activité nécessitant une vision fine.
- Difficultés à distinguer les visages.
- Taches noires ou zones vides apparaissant au centre du champ de vision.
- Besoin d'éclairer davantage, sensibilité aux lumières éblouissantes, diminution de la vision nocturne et mauvaise perception des couleurs.



Lire peut se révéler difficile lorsque l'on souffre de la DMLA.

Si vous pensez que votre vue se détériore, ne tardez pas à consulter votre ophtalmologue. Il pourrait s'agir des premiers signes de la Dégénérescence Maculaire Liée à l'Âge (DMLA) et plus particulièrement de la forme «humide» (DMLA humide), plus rapide dans son développement, plus destructrice et la principale cause de perte de vue chez les plus de 60 ans dans les pays développés.

Pour savoir si vous avez développé les premiers symptômes de la DMLA, faites le test!

Si vous êtes inquiet à propos de votre vue ou si vous pensez souffrir de la DMLA, parlez-en rapidement avec votre ophtalmologue.